

Простое и мощное средство бизнес-аналитики (BI) для повышения эффективности бизнеса

Бизнес-аналитика – неотъемлемая часть инфраструктуры организации

Основная цель продуктов бизнес-аналитики предельно проста: преобразовать исходные данные в полезную информацию, необходимую для принятия правильных и своевременных решений.

На практике многие организации не используют все имеющиеся данные как источник получения необходимых знаний о бизнесе для принятия решений и реакции на изменения. Чаще всего информация, действительно способная дать необходимые знания, не лежит на поверхности, а скрыта глубоко в данных, хранящихся во внутрикорпоративных системах или на персональных компьютерах сотрудников. Для получения и регулярного своевременного использования такой информации организации нуждаются в инструменте, который бы позволил осуществить оптимизацию, фильтрацию и объединение всех необходимых данных, а также провести их полный и быстрый анализ даже неопытным пользователям.

Бизнес-аналитика позволяет как своевременно получать нужную для принятия эффективных и правильных решений информацию, так и с легкостью справляться с возрастающими объемами и извлекать из них выгоду.

QlikView – бизнес-аналитика нового поколения

Проекты по внедрению классических OLAP-решений часто заходят в тупик, поскольку предполагают установку целого комплекса разнородных дорогостоящих программных продуктов, длительный цикл внедрения, кастомизации и обучения специалистов, что требует привлечения значительных инвестиций.

Фундаментальные изменения в области бизнес-аналитики произошли с появлением In-мемори технологии анализа данных, которая вывела приложения на новый уровень. BI система QlikView является лидером в этой области и самой быстро распространяющейся BI платформой в мире.



In-мемори технология – простота, эффективность и высокая скорость работы

QlikView – это единая полнофункциональная платформа бизнес-аналитики нового поколения, построенная на основе передовой технологии ассоциативной модели данных, загружаемой в оперативную память (*In-memory*). Благодаря этой технологии, QlikView позволяет анализировать данные без предварительного построения многомерных OLAP кубов – ресурсоёмкого и дорогостоящего этапа, обязательного для традиционных BI систем.

Более того, QlikView автоматически строит ассоциации между данными и мгновенно реагирует на любые запросы пользователей. Так как все данные полностью хранятся в оперативной памяти, любые вычисления осуществляются молниеносно, даже при чрезвычайно больших объемах данных и одновременной работе тысяч пользователей.

Архитектура QlikView позволяет эффективно использовать современные 64-битные многоядерные аппаратные платформы и работать с объемами данных масштаба крупного предприятия.

Ассоциативная In-мемори технология имеет ряд преимуществ по сравнению с традиционной OLAP-моделью:

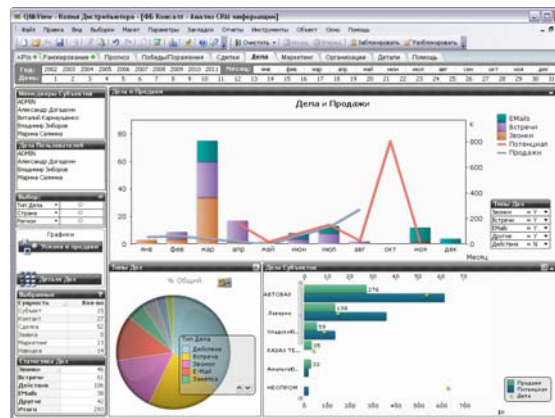
- ✓ Возможность выполнять произвольные нерегламентированные запросы при анализе данных любой сложности
- ✓ Мгновенная реакция на любые запросы пользователей даже при значительных объемах данных
- ✓ Любое значение любого измерения может стать отправной точкой для последующего анализа

Единая архитектура для информационных панелей, аналитики и отчетности

QlikView предлагает комплексную функциональность бизнес-аналитики на базе единой платформы, не требующей установки комплекса разнородных программных продуктов, как в случае традиционных BI решений. Это позволяет значительно упростить и ускорить внедрение, а также снизить совокупную стоимость по сравнению с традиционными OLAP решениями.

Интерактивный анализ данных

- ✓ Информационные панели
- ✓ Произвольные запросы (*ad-hoc*)
- ✓ Многомерный анализ в срезах
- ✓ Кросс-таблицы
- ✓ Анализ «что, если»
- ✓ Анализ групп данных
- ✓ Статистический анализ
- ✓ Моделирование и прогнозирование



Интегрированные средства отчетности

- ✓ Перетаскивание объектов интерфейса для быстрого формирования отчетов
- ✓ Гибкие настройки внешнего вида отчета
- ✓ Создание персональных и общедоступных отчетов
- ✓ Настраиваемая рассылка уведомлений
- ✓ Экспорт в PDF и рассылка персональных отчетов

Полная поддержка Microsoft Office

- ✓ Интерактивная работа в среде Microsoft Office
- ✓ Поддержка Microsoft Word, Excel и PowerPoint
- ✓ Экспорт данных в Excel одним нажатием
- ✓ Веб-части для интеграции с порталом Microsoft SharePoint

Легкость обучения и простота работы

Привычный интуитивно понятный пользовательский интерфейс QlikView и высокий уровень визуализации обеспечивает простоту работы, наглядность представления и быстроту восприятия комплексной информации. Система QlikView управляется щелчком мыши, и любой сотрудник легко обучается работе с ней самостоятельно.

QlikView предлагает сотни видов диаграмм и таблиц, комбинированных и специализированных элементов для расширенного анализа. Элементы типа «список» позволяют быстро перемещаться по всем значениям измерений. На каждый графический элемент можно кликнуть мышью для более детального анализа. С визуальным интерактивным пользовательским интерфейсом QlikView легок в обучении и позволяет пользователям получать более глубокое понимание данных.

Удобная и полноценная работа через Веб-интерфейс

QlikView использует самые современные Веб-технологии, позволяя пользователям легко работать с аналитическими приложениями через быстрый и удобный Веб-клиент. QlikView обеспечивает динамичную и быстро развертываемую аналитическую среду, не теряя интерактивность и богатую функциональность, которые отличают QlikView.

Эффективность и простота коллективной работы

Централизованное хранение аналитических приложений, результатов аналитической работы и готовых отчетов при наличии глубоко продуманных удобных средств коллективной работы с приложениями обеспечивает единое коллективное видение и восприятие необходимой информации. QlikView поддерживает возможность организации совместной работы пользователей в рабочих группах по поиску закономерностей в данных, а также позволяет делиться полученными знаниями с другими пользователями. Приложения, отчеты и специализированные диаграммы можно персонализировать и затем сделать их централизованно доступными для различных групп пользователей.

Благодаря организации автоматизированного процесса периодической рассылки персональных отчетов и аналитических приложений, пользователи получают доступ к той информации, которая им разрешена для просмотра и изменения.

Платформа QlikView

Все продукты QlikView интегрируются естественным образом и в комплексе представляют собой целостную платформу технологий.

Основными элементами платформы QlikView являются:

- ✓ QlikView Client
- ✓ QlikView Server
- ✓ QlikView Publisher

Гибкость платформы QlikView позволяет сформировать конфигурацию, исходя из нужд организации, позволяя приобретать только необходимые функциональные возможности.



Полнофункциональный QlikView Client

QlikView Client – это полнофункциональный инструмент для построения и использования QlikView-приложений, который включает мощный ETL-инструментарий, имеющий свыше 200 встроенных функций для фильтрации, объединения и выполнения сложных операций над данными для загрузки их напрямую из различных источников. Таких как базы данных CRM, ERP или других корпоративных систем, включая многомерные базы данных, специальные хранилища и витрины данных, Excel или XML файлы и прочие текстовые файлы с разделителями. QlikView поддерживает загрузку информации Веб-служб.

При развертывании серверного решения пользователи имеют возможность работать через тонкий быстрый Веб-клиент, доступный в нескольких вариантах: Plug-in для Microsoft Internet Explorer, легкий AJAX-клиент и Java-клиент.

Установленный Windows EXE QlikView Client позволяет работать автономно (off-line) с QlikView-приложениями, загруженными на локальный компьютер. После синхронизации прикладных данных в офисе пользователи получают возможность самостоятельного анализа данных, печати и экспорта отчетов без подключения к QlikView Server.

QlikView работает на мобильных устройствах:

- ✓ QlikView Java Mobile Edition (включая BlackBerry)
- ✓ QlikView for iPhone – первое и единственное BI приложение для iPhone



QlikView Server

QlikView Server служит источником целостности информации и обеспечивает:

- ✓ Безопасное централизованное хранение данных
- ✓ Централизованное обновления данных во всех приложениях QlikView
- ✓ Единую точку доступа к QlikView-приложениям для всех пользователей
- ✓ Удаленную работу в сетях интернет/интранет через различные типы QlikView Client

QlikView Server предоставляет единую точку доступа к аналитическим приложениям через AccessPoint Web Portal. Этот ресурс, полностью управляемый администратором, обеспечивает Веб-доступ конечным пользователям к единому списку персональных аналитических приложений. Интегрируясь напрямую с существующей схемой распределения прав доступа, QlikView Server обеспечивает безопасную работу для тысяч пользователей.

Обновление информации с максимальной скоростью

QlikView осуществляет пошаговую загрузку данных с использованием файлов собственного формата (QVD), что позволяет ускорить процесс загрузки в десятки и даже сотни раз по сравнению с традиционными OLAP-системами, достигая скорости обновления до 4 миллионов строк в секунду. Такая архитектура позволяет снизить до минимума нагрузку на транзакционные системы и хранилища данных.

QlikView Publisher

QlikView Publisher является дополнительным модулем к QlikView Server. QlikView Publisher включает в себя функциональность для поддержки безопасности и контроля доступа на уровне полей таблиц данных через централизованное программное обеспечение, такое как Windows Active Directory или Novell LDAP.

QlikView Publisher поддерживает различные модели распределения файлов и данных.

Рассылка уведомлений на E-mail пользователя, управляемая заданными событиями, осуществляемая QlikView Publisher, позволит всегда оперативно реагировать на изменение наиболее важных показателей.

QlikView Publisher использует технологии Веб-сервисов для обеспечения масштабируемости и отказоустойчивости. Механизм задач может запускаться через внешние корпоративные инструменты планирования.

Неограниченная область применения

QlikView используется всеми подразделениями организации и дает четкое видение эффективности работы, обеспечивая гибкость и быструю реакцию на изменения, что повышает общую прозрачность управления.

Управление компанией

- ✓ Показатели эффективности
- ✓ Анализ производительности
- ✓ Прогностический анализ
- ✓ Управление рисками
- ✓ Процессно-ориентированное управление
- ✓ Анализ возможных сценариев
- ✓ Управление персоналом (HR)

Управление производством

- ✓ Планирование и контроль выпуска продукции
- ✓ Отслеживание цепочек поставок
- ✓ Управление качеством
- ✓ Анализ процессов
- ✓ Контроль эксплуатации оборудования

Логистика

- ✓ Прогнозирование потребностей
- ✓ Анализ поставок
- ✓ Эффективность поставщиков
- ✓ Управление складами и запасами
- ✓ Анализ логистики и удовлетворения спроса



Финансовый контроль

- ✓ Консолидация финансовой отчетности
- ✓ Анализ прибыльности
- ✓ Анализ рисков и стабильности
- ✓ Расчет сложных показателей
- ✓ Ежедневный контроль денежных потоков

Продажи и маркетинг

- ✓ Анализ, планирование продаж
- ✓ Анализ клиентов
- ✓ Анализ текущей эффективности кампаний
- ✓ Рентабельность продуктов и ценообразование
- ✓ Анализ портфелей продукции

Управление ИТ

- ✓ Контроль производительности
- ✓ Мониторинг качества обслуживания
- ✓ Анализ нагрузки на системы
- ✓ Анализ инфраструктуры и планирование улучшений

Быстрое масштабируемое внедрение

QlikView легко встраивается в существующую информационную инфраструктуру, что позволяет быстро начать использовать комплексные полнофункциональные аналитические приложения и без особых усилий формировать по ним отчетность уже через несколько недель после начала проекта. Обычно пользователи QlikView начинают получать **ощутимые результаты менее чем за 30 дней**.

QlikView – это максимально быстрый возврат инвестиций

Использование QlikView обеспечит качественную информационную поддержку руководству в построении более продуманных и жизнеспособных корпоративных стратегий. Все пользователи получают доступ к необходимой комплексной информации для плодотворной работы и обеспечения постоянного роста доходов. Предоставление доступа к информации заказчикам, поставщикам и партнерам повышает их общую лояльность.

Использование QlikView также повысит эффективность CRM-стратегии, органично дополнив аналитическим блоком операционную функциональность вашей CRM-системы. Запрашивайте у нас более подробную информацию.

В 2009 году BI система QlikView была признана лидером в классе систем BI/Performance Management по результатам исследования Aberdeen AXIS (www.axis.aberdeen.com).